

MAPA PRZEGLĄDOWA
WALORÓW PRZYRODNICZO-KULTUROWYCH

NADLEŚNICTWO

NOVA SÓL

OBRĘB

PRZYBORÓW

REGIONALNA DYREKCJA LASÓW PAŃSTWOWYCH W ZIELONEJ GÓRZE

Stan na 01.01.2021

POWIERZCHNIA 7937.88 ha (7937.4346 ha)

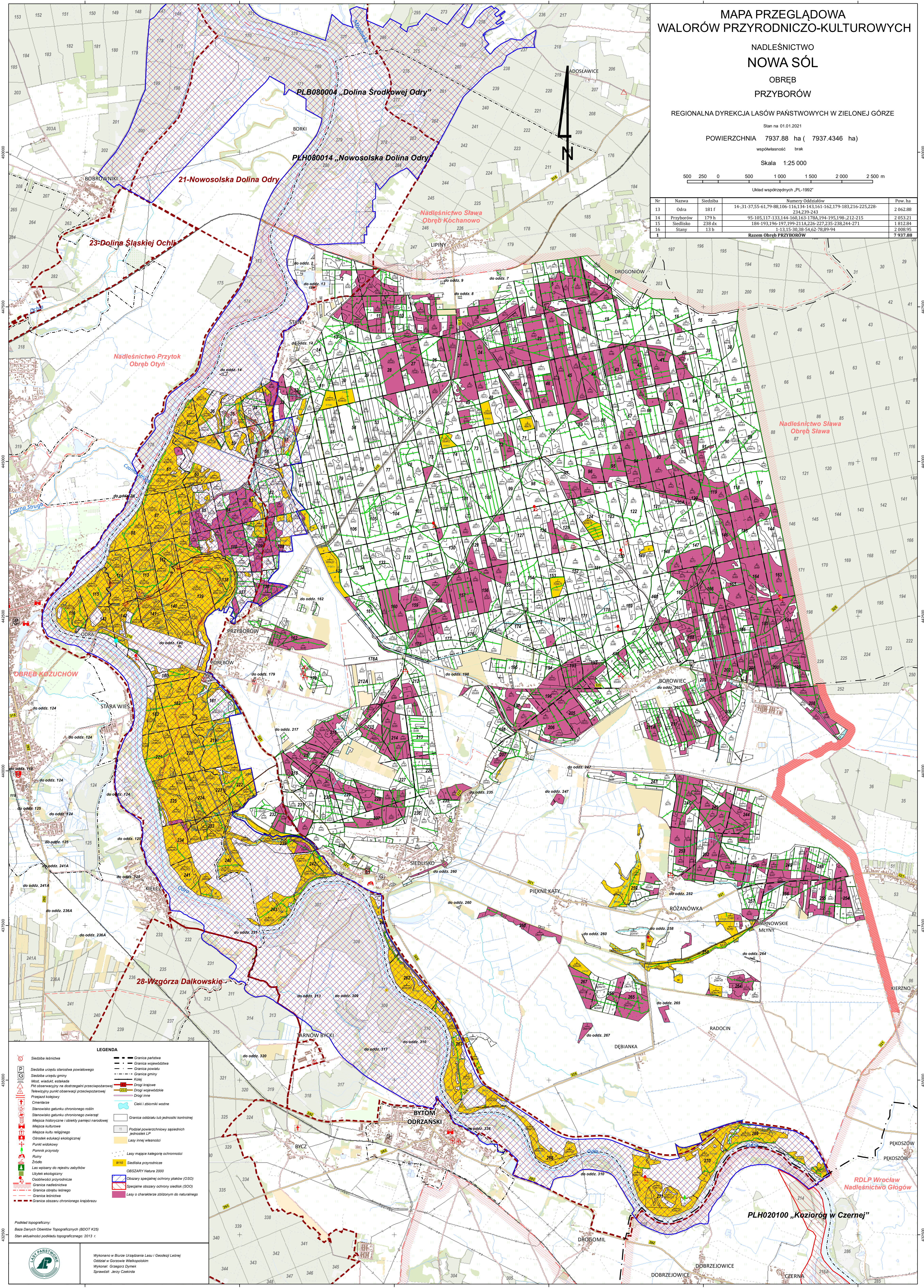
współrzędność brak

Skala 1:25 000

500 250 0 500 1 000 1 500 2 000 2 500 m

Układ współrzędnych „PL-1992”

Nr	Nazwa	Siedziba	Numerы Oddziałów	Pow. ha
13	Odra	181 f	14-31-37,55-61,79-88,106-116,134-143,161-162,179-183,216-225,228-234,239-243	2 062,88
14	Przyborów	179 h	95-105,117-133,144-160,163-178A,194-195,198-212-215	2 053,21
15	Siedlisko	238 dx	184-193,196-197,199-211A,226-227,235-238,244-271	1 812,84
16	Stany	13 b	1-13,15-30,38-54,62-70,89-94	2 008,95
1	Razem Obręb PRZYBORÓW			7 937,88



LEGENDA

Siedziba leśnictwa

Siedziba urzędu starostwa powiatowego

Siedziba urzędu gminy

Most wiadukt, estakada

Pier obserwacyjny na ostrzeżenie przeciwpowodziowe

Telewizyjny punkt obserwacji przeciwpowodziowej

Przejazd kolejowy

Cmentarze

Stanowisko gatunku chronionego roślin

Stanowisko gatunku chronionego zwierząt

Miejsca historyczne i obiekty pamięci narodowej

Miejsca kulturowe

Miejsca kultu religijnego

Ośrodek edukacji ekologicznej

Punkt widokowy

Pomnik przyrody

Ruiny

Zróżdło

Las wpisany do rejestru zabytków

Użytek ekologiczny

Obszar przyrodniczy

Graniczna nadleśnictwa

Graniczna obrębu leśnego

Graniczna leśnictwa

Graniczna obszaru chronionego krajobrazu

Graniczna państwa

Graniczna województwa

Graniczna powiatu

Graniczna gminy

Kolej

Drogi krajowe

Drogi wojewódzkie

Drogi inne

Cieki i zbiorniki wodne

Graniczna oddziału lub jednostki kontrolnej

Podział powierzchniowy sąsiednich jednostek LP

Las innej własności

Las mający kategorię ochronności

Siedliska przyrodnicze

Obszary Natura 2000

Obszary specjalnej ochrony ptaków (OSOP)

Specjalne obszary ochrony siedlisk (SOSOP)

Las o charakterze zbliżonym do naturalnego

Podkład topograficzny:
Baza Danych Obiektów Topograficznych (BDOT K25)
Stan aktualności podkładu topograficznego: 2013 r.

Wykonano w Biurze Urządzania Lasu i Geodezji Leśnej
Oddział w Gorzowie Wielkopolskim
Wykonali: Grzegorz Dymek
Sprawdził: Jerzy Czekalski

PLH020100 „Kozioróg w Czernej”